

創エネ神戸は、地球温暖化防止のために ①市民共同発電所のモデルとなる「カレッジ発電所」  
②再生可能エネルギーの調査・普及活動 ③子どもへの環境教育活動 を進めます。



## 1、市民共同発電所のモデルとなる「カレッジ発電所」の推進

### あさひ・カレッジ発電所

2月27日に、創エネ神戸は、「あさひ・カレッジ発電所 1周年」を園児、職員など総勢約150名と共に祝いました。

メインはあさひ保育園と創エネ神戸との協働で製作した紙芝居「それゆけ！おんだんかストッパーズ！！」を披露して、最後に園児のお祝いの合唱で大いに盛り上がりました。



また、あさひ・カレッジ発電所は順調に発電しています！

次に示しますように、昨年2月から1月までの1年目分では、予想値の約123%と多く、順調に発電をしています。それ以降も順調に発電しています！

	予想値 A kWh	実績値 B kWh	B/A %
1月分	1683	2285	136
2月分	1793	2694	150
3月分	2412	3404	141
1年目分	28770	35467	123

Webモニタリングサービスを活用して、あさひ・カレッジ発電所の発電状況をウオッチして異常がないかの確認作業も行っていきます。

市民共同発電所の第二号の設置場所を募集しています。また県の貸付制度の調査をしました。

## 3、子どもへの環境教育活動

### (1) 2018年度の実施計画

神戸こどもエコチャレンジ21（児童館向け）、神戸エコタウンまちづくり活動（福祉センター向け）、しあわせの村での夏休み工作塾、あさひ児童館などで予定をしていて、個々に内容を決めると共に、具体的な実施場所の募集を行っています。

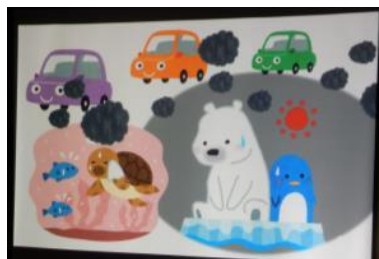


## (2) 園児用紙芝居の作成

シナリオを創エネ神戸が、紙芝居の絵をあさひ保育園が担当して協働しながら作成した紙芝居【それゆけ！ おんだんかストッパーズ！！】が完成しました。

前述のように、2月27日に、「あさひ・カレッジ発電所 1周年」にて園児、職員などと一緒にパワーポイントの完成版を見ました。園児は真剣に見ていました。

紙版も完成しており、紙芝居の枠の制作と流す音の準備をしています。



## 3、再生可能エネルギーの調査・普及活動

### (1) 2018年度の調査実施計画

ソーラーシェアリングや防草発電シートの実施事例やインテックス大阪での展示会などの調査を予定しており、具体的な実施日などを調整中です。

### (2) しあわせの村 再エネパーク構想研究会

創エネ神戸はしあわせの村 再エネパーク構想研究会に現在太陽資源班として参画しています。

現地調査を2回行い、しあわせの村における太陽光発電ポテンシャルの調査を行いました。

また、太陽光発電、太陽熱のメーカーの調査も並行して行いました。

## 4、再生可能エネルギーによる市民共同発電に関心がある方へ

一緒に活動をしませんか。 ご連絡先は次の通りです。お待ちしております。

創エネ神戸 代表 山田 通裕 (生環 18 期) ☎:090-7895-5479

メールアドレス: michihiro\_0516@yahoo.co.jp

(2018-4/20 発行 広報 岡本紘一 生環 18)